

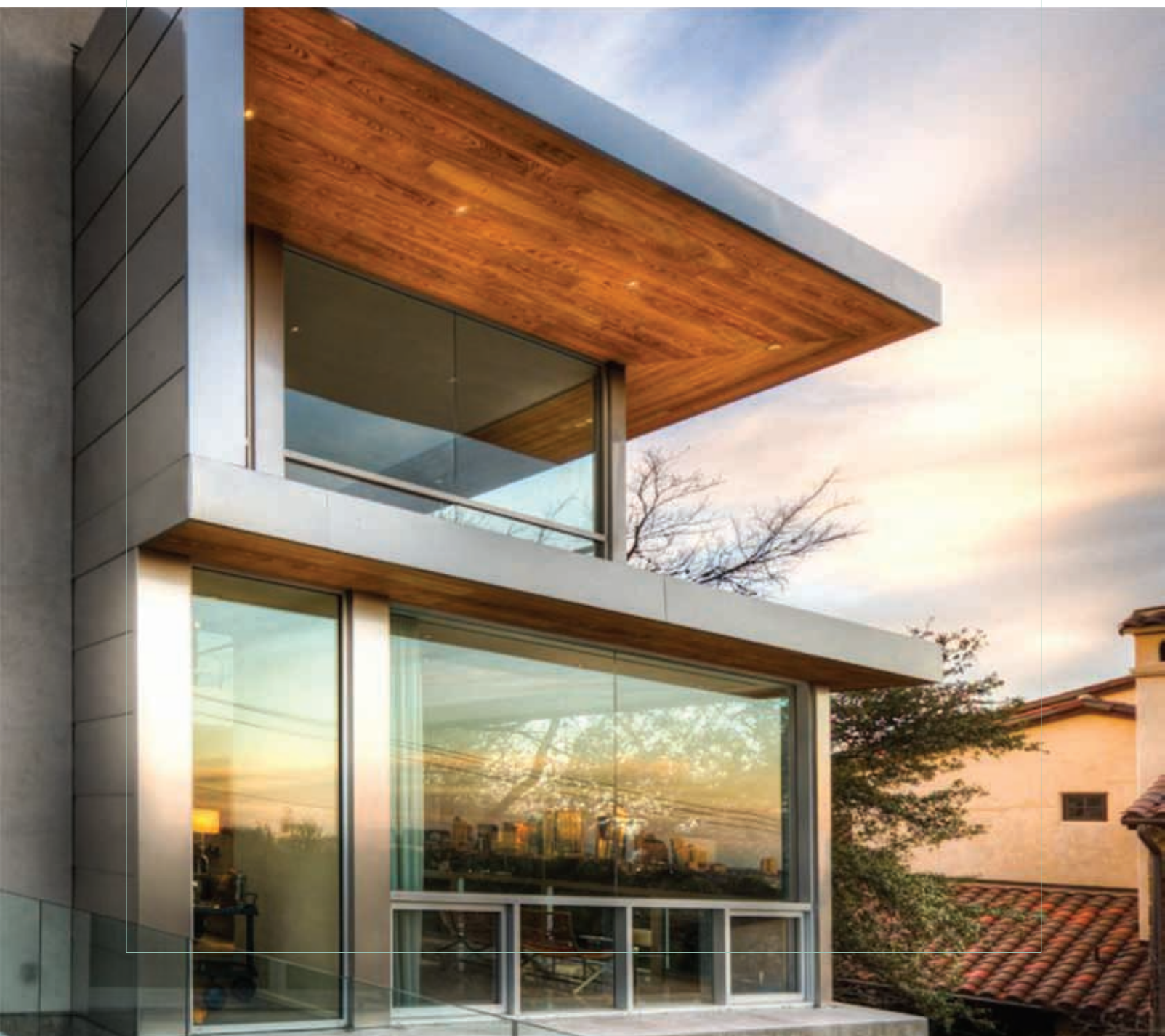
**ЕВРОГЛАСС**



**glaströsch**

## **SILVERSTAR® ENplus**

Стеклопакеты и энергосбережение



# SILVERSTAR® ENplus - энергосбережение просто и доступно.

Объединяя 10 предприятий по переработке стекла, компания Еврогласс является крупнейшим отечественным производителем стеклопакетов и надежным партнером для множества строительных предприятий. В 2010 году мы стали частью швейцарской группы компаний Glas Trösch, что подтверждает наше высокое качество и укрепляет нашу конкурентоспособность на мировом рынке.



## Преимущества стеклопакетов Еврогласс

- Высококачественный, инновационный, экологичный продукт
- Производство конструкций всех типов сложности
- Австрийское оборудование и комплектующие от мировых лидеров
- Соответствие государственным и евростандартам
- Кратчайшие сроки поставок
- Высокий уровень обслуживания

## Энергосберегающее покрытие SILVERSTAR® ENplus

В 1990-е годы в Европе, а в 2000-е и в Украине повсеместно начали использовать стекло с энергосберегающим покрытием. Это низкоэмиссионное стекло с магнетронным напылением тончайших, не видимых глазу, металлов и оксидов, в том числе и серебра. Благодаря этому покрытию тепло не передается наружу, а отражается в помещение, тем самым в несколько раз уменьшая теплопотери.

Компания Еврогласс использует энергосберегающее стекло с покрытием SILVERSTAR® ENplus. Для примера, однокамерный стеклопакет SILVERSTAR® ENplus сохраняет на 25% больше тепла по сравнению с обычным двухкамерным стеклопакетом. При этом двухкамерный стеклопакет в 1,5 раза тяжелее, что со временем может привести к провисанию и неплотному закрытию окна, а значит, к большому теплопотерям.

## Преимущество SILVERSTAR® ENplus зимой

В среднем, замена всех обычных стеклопакетов на стеклопакеты с энергосберегающим покрытием обеспечивает экономию на отоплении до 35%. Такое стекло окупится уже в первый год.

## Преимущество SILVERSTAR® ENplus летом

Солнечный фактор, т. е. пропускание солнечного тепла, у стандартного стеклопакета 77%, а у энергосберегающего – 65%. Через энергосберегающий стеклопакет помещение будет нагреваться на 12% медленнее.

## Долговечность SILVERSTAR® ENplus

Поскольку напыление находится внутри герметичного стеклопакета и оно не может быть повреждено, срок службы покрытия равен сроку службы самого стеклопакета.

## Будущее SILVERSTAR® ENplus

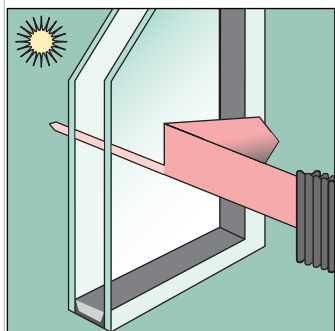
Во всем мире проблемам энергосбережения уделяется огромное внимание, так как энергия дорого стоит. Украина имеет ограниченный запас собственных энергоресурсов, цены на них постоянно растут. Поэтому использование энергосберегающих технологий несомненно окупит себя в самые кратчайшие сроки.





# Современные технологии подтверждают свою эффективность.

## Стеклопакет с энергосберегающим покрытием SILVERSTAR® ENplus



Теплопроводность } 33%  
 Конвекция }  
 Излучение } 7%

## Эффективность SILVERSTAR® ENplus

- Повышенная теплоизоляция, благодаря уменьшенному уровню теплопроводности
- Значительная экономия энергии на отопление зимой и кондиционирование летом
- Оптимальный доступ дневного света за счет высокого светопропускания
- Комфорт и эффективное использование всех площадей
- Не влияет на естественный цвет стекла
- Оптимальный доступ видимого света, ультрафиолета и тепла для активного роста цветов

## Технические показатели

Стеклопакет 4 мм/межстекольное пространство (МСП) 16мм/4мм с аргоновым заполнением 90%, SILVERSTAR® ENplus на позиции 3 в стеклопакете.

Светопропускаемость	80 %
Уровень наружного светоотражения	13 %
Общий индекс цветопередачи Ra	97
Уровень пропускания энергии по DIN EN 410	60 %
Эмиссия	3 %
Восприятие цвета	нейтральный

## Уровень теплопроводности по DIN EN 673

4/МСП16/4 с аргоновым заполнением 90%	1,1 Вт/м² К
4/МСП12/4 с аргоно-крипт. заполнением 90%	1,1 Вт/м² К
4/МСП10/4 с криптоновым заполнением 90%	1,0 Вт/м² К



## Предприятия Еврогласс

### Украина

- Киев: +38 044 247 67 76
- Донецк: +38 062 332 82 44
- Львов: +38 032 295 84 00
- Одесса: +38 048 780 19 59
- Полтава: +38 053 261 28 82
- Харьков: +38 057 759 16 16
- Херсон: +38 0552 38 04 59/60
- Симферополь: +38 0652 54 95 72
- Артемовск: +38 0627 48 00 50/49

### Молдова

- Кишинев: +37 322 75 86 80

